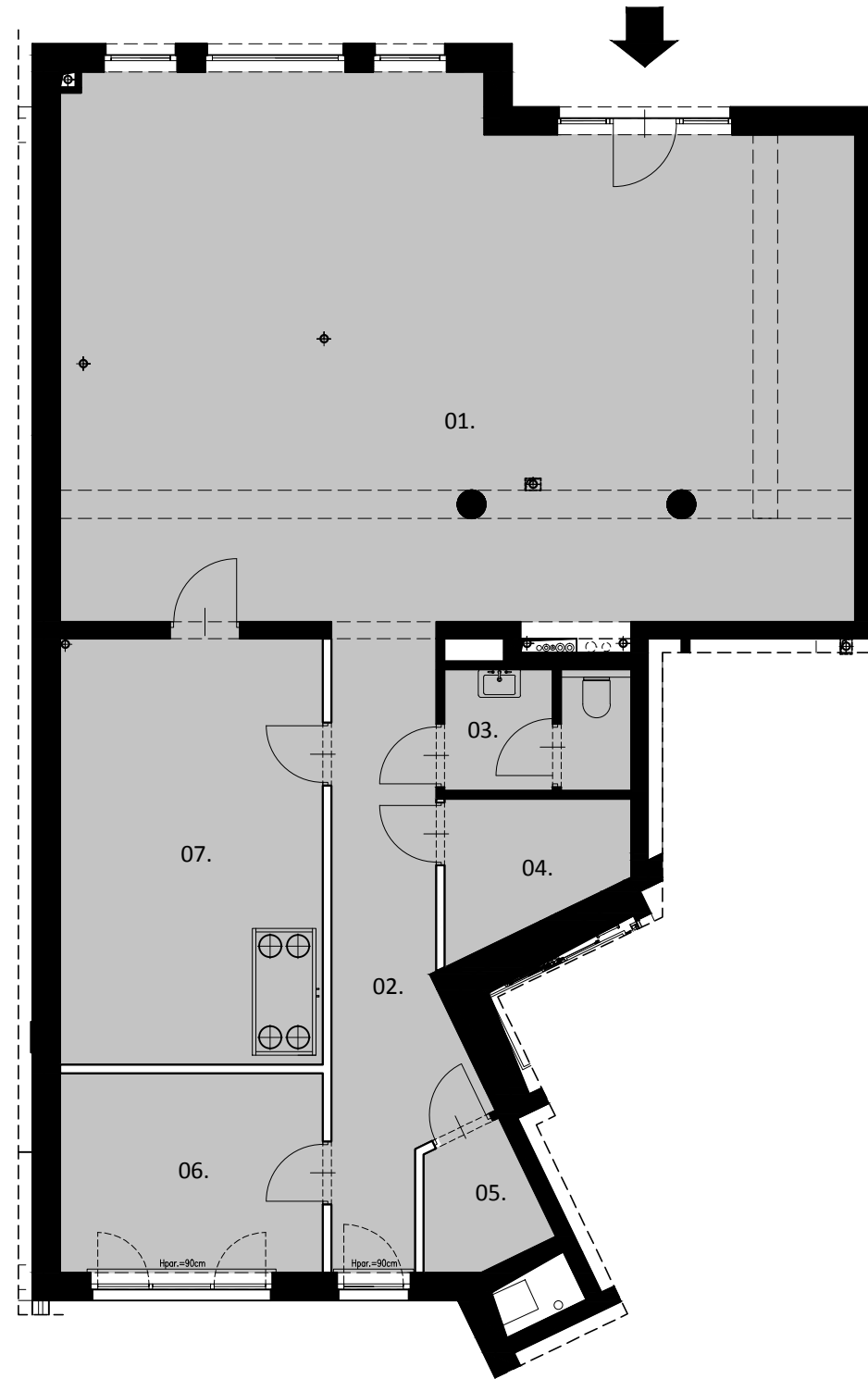
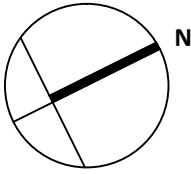
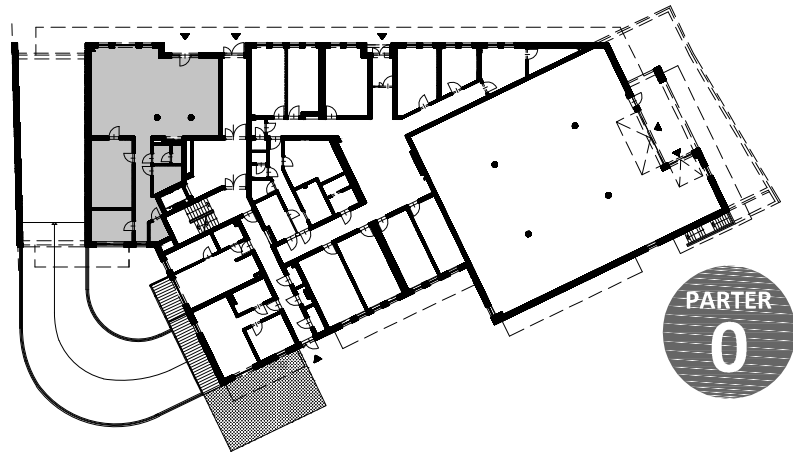


**LOKAL HANDLOWY • PARTER • 145.21m<sup>2</sup>**



**POWIERZCHNIA UŻYTKOWA LOKALU** podana na podstawie Rozporządzenia Ministra Transportu, Budownictwa i Gospodarki Morskiej z dnia 25.04.2012r w sprawie szczegółowego zakresu i formy projektu budowlanego oraz po uwzględnieniu treści Polskiej Normy PN - ISO 9836:1997.

Powierzchnia użytkowa uwzględnia powierzchnię ścianek działowych nadających się do demontażu.

— ŚCIANKI DZIAŁOWE MOŻLIWE DO DEMONTAŻU

ZESTAWIENIE POWIERZCHNI	
01. LOKAL HANDLOWY	83.55
02. KOMUNIKACJA	15.09
03. WC	4.48
04. MAGAZYN	4.73
05. MAGAZYN	3.05
06. POM. SOCJALNE	11.0
07. MAGAZYN	23.31
<b>POWIERZCHNIA LOKALU</b>	<b>145.21</b>