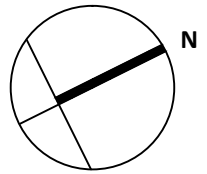
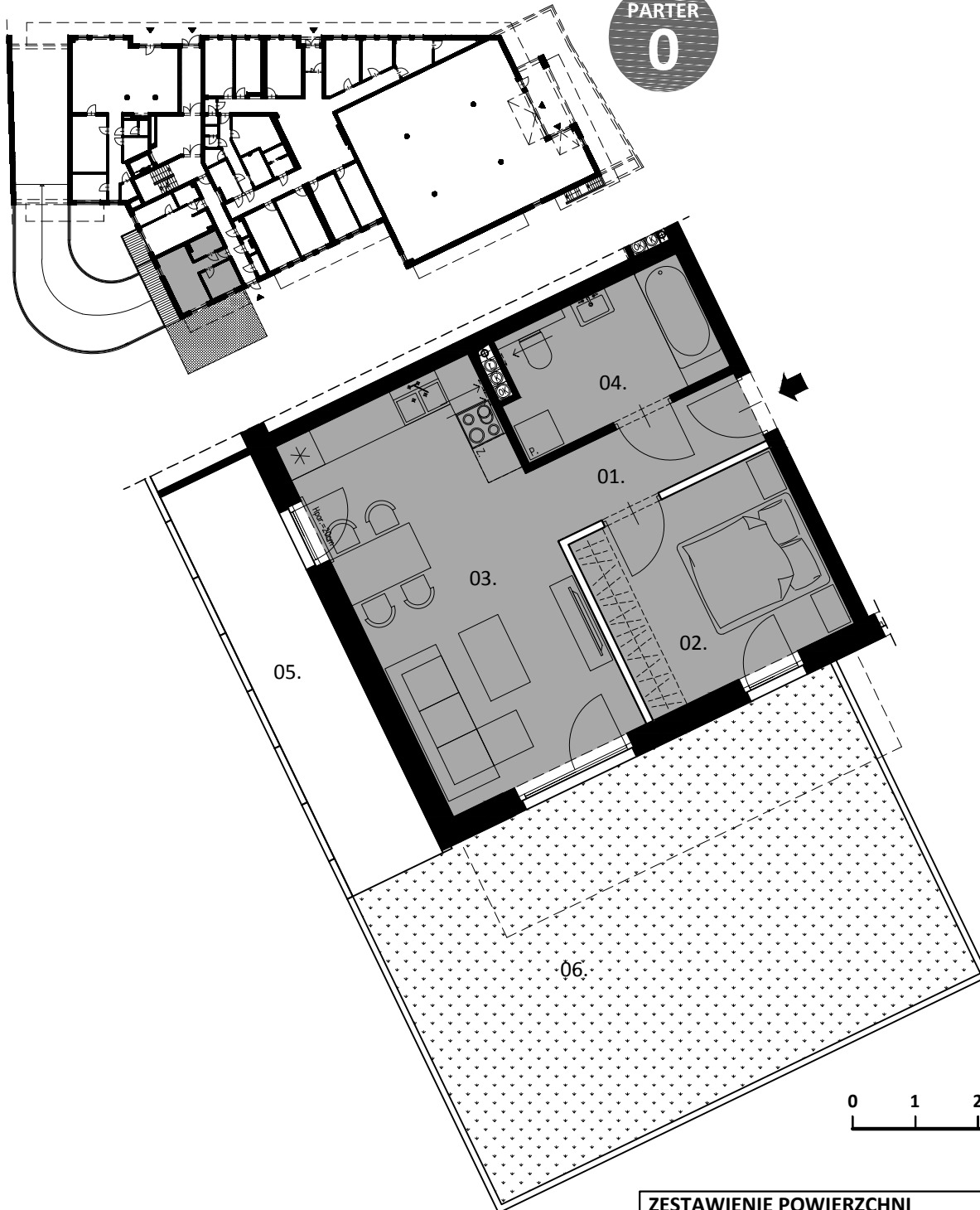


MIESZKANIE NR 2 • PARTER • 45.06m²



PARTER
0



POWIERZCHNIA UŻYTKOWA LOKALU podana na podstawie Rozporządzenia Ministra Transportu, Budownictwa i Gospodarki Morskiej z dnia 25.04.2012r w sprawie szczegółowego zakresu i formy projektu budowlanego oraz po uwzględnieniu treści Polskiej Normy PN - ISO 9836:1997.

Powierzchnia użytkowa uwzględnia powierzchnię ścianek działowych nadających się do demontażu.

— ŚCIANKI DZIAŁOWE MOŻLIWE DO DEMONTAŻU

ZESTAWIENIE POWIERZCHNI	
01. KOMUNIKACJA	4.50
02. POKÓJ	11.44
03. POKÓJ DZIENNY Z ANEKSEM KUCH.	22.47
04. ŁAZIENKA	6.65
POWIERZCHNIA MIESZKANIA	45.06

05. POWIERZCHNIA BALKONU	11.25
06. POWIERZCHNIA OGRODU	46.63