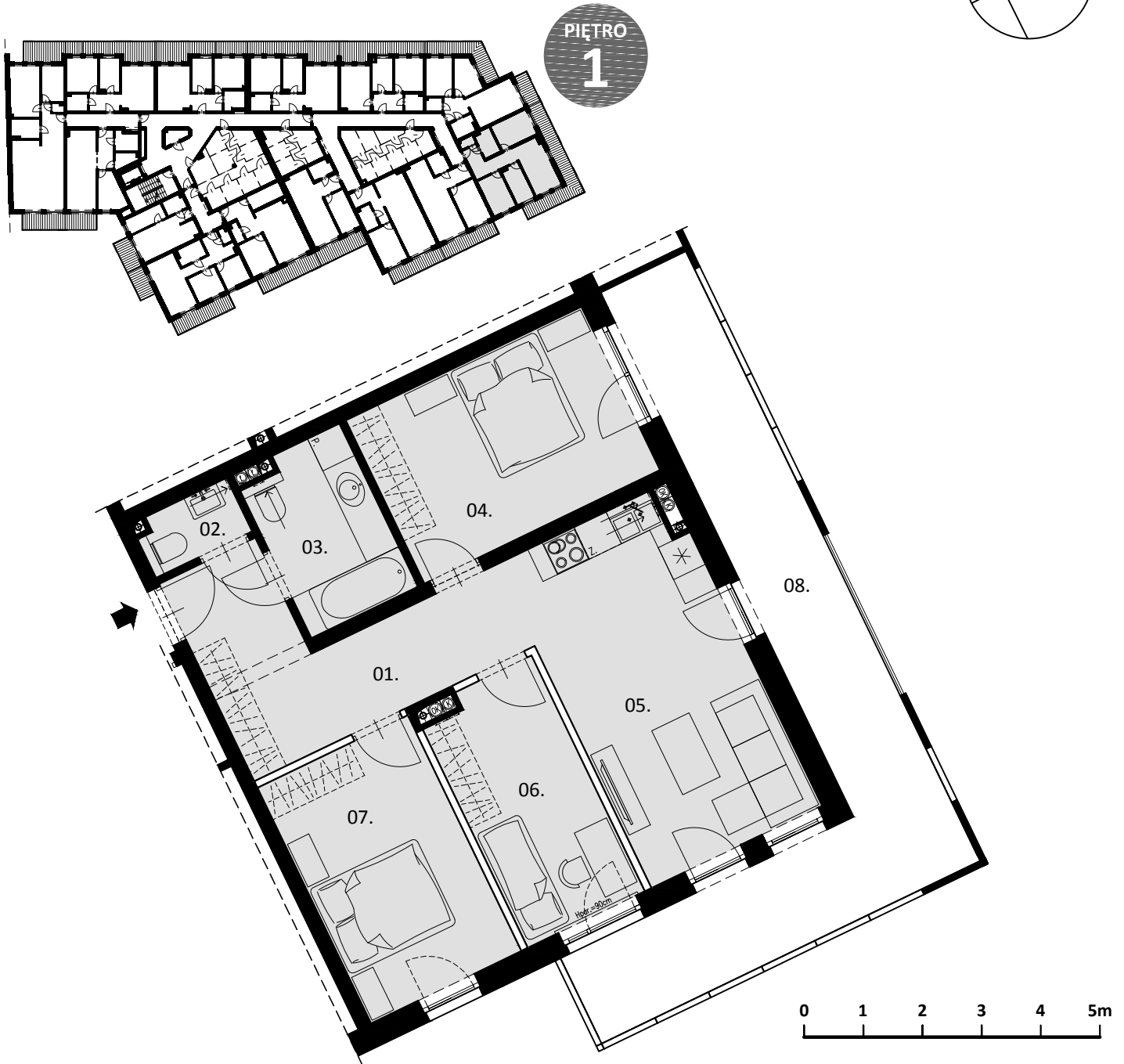
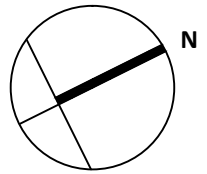


MIESZKANIE NR 10 • PIĘTRO 1 • 74.63m²



POWIERZCHNIA UŻYTKOWA LOKALU podana na podstawie Rozporządzenia Ministra Transportu, Budownictwa i Gospodarki Morskiej z dnia 25.04.2012r w sprawie szczegółowego zakresu i formy projektu budowlanego oraz po uwzględnieniu treści Polskiej Normy PN - ISO 9836:1997.

Powierzchnia użytkowa uwzględnia powierzchnię ścianek działowych nadających się do demontażu.

— ŚCIANKI DZIAŁOWE MOŻLIWE DO DEMONTAŻU

ZESTAWIENIE POWIERZCHNI	
01. KOMUNIKACJA	11.90
02. WC	1.64
03. ŁAZIENKA	5.75
04. POKÓJ	13.30
05. POKÓJ DZIENNY Z ANEKSEM KUCH.	19.26
06. POKÓJ	10.02
07. POKÓJ	12.76
POWIERZCHNIA MIESZKANIA	74.63

08. POWIERZCHNIA BALKONU	27.09
--------------------------	-------