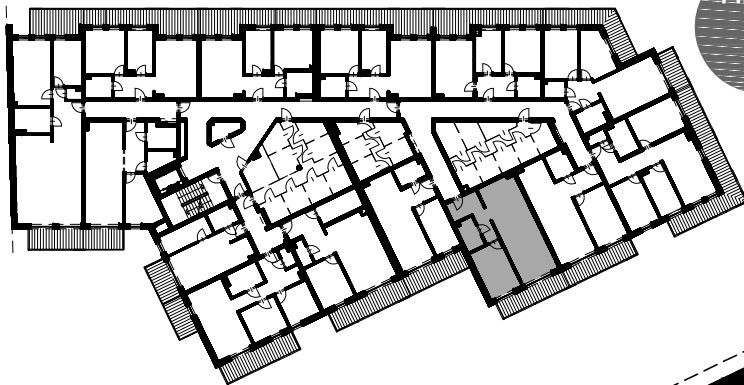
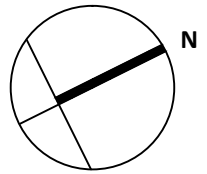
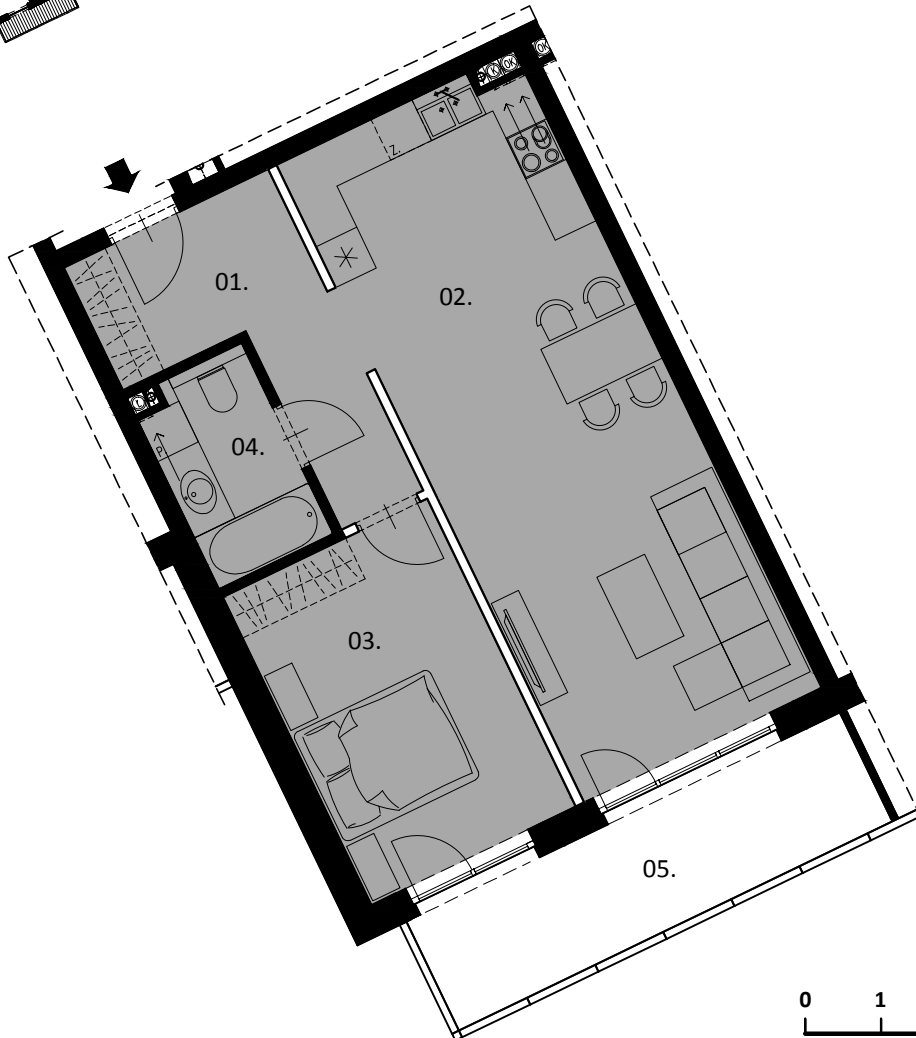


MIESZKANIE NR 12 • PIĘTRO 1 • 60.06m²



PIĘTRO
1



POWIERZCHNIA UŻYTKOWA LOKALU podana na podstawie Rozporządzenia Ministra Transportu, Budownictwa i Gospodarki Morskiej z dnia 25.04.2012r w sprawie szczegółowego zakresu i formy projektu budowlanego oraz po uwzględnieniu treści Polskiej Normy PN - ISO 9836:1997.
Powierzchnia użytkowa uwzględnia powierzchnię ścianek działowych nadających się do demontażu.

— ŚCIANKI DZIAŁOWE MOŻLIWE DO DEMONTAŻU

ZESTAWIENIE POWIERZCHNI	
01. KOMUNIKACJA	9.12
02. POKÓJ DZIENNY Z ANEKSEM KUCH.	32.75
03. POKÓJ	13.77
04. ŁAZIENKA	4.42
POWIERZCHNIA MIESZKANIA	60.06
05. POWIERZCHNIA BALKONU	10.17