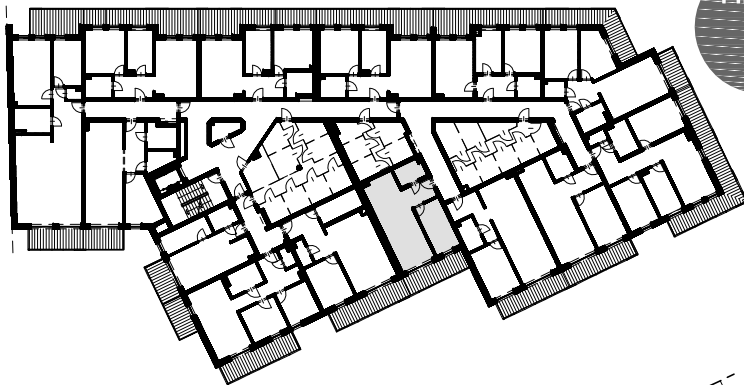
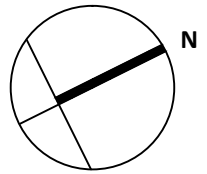
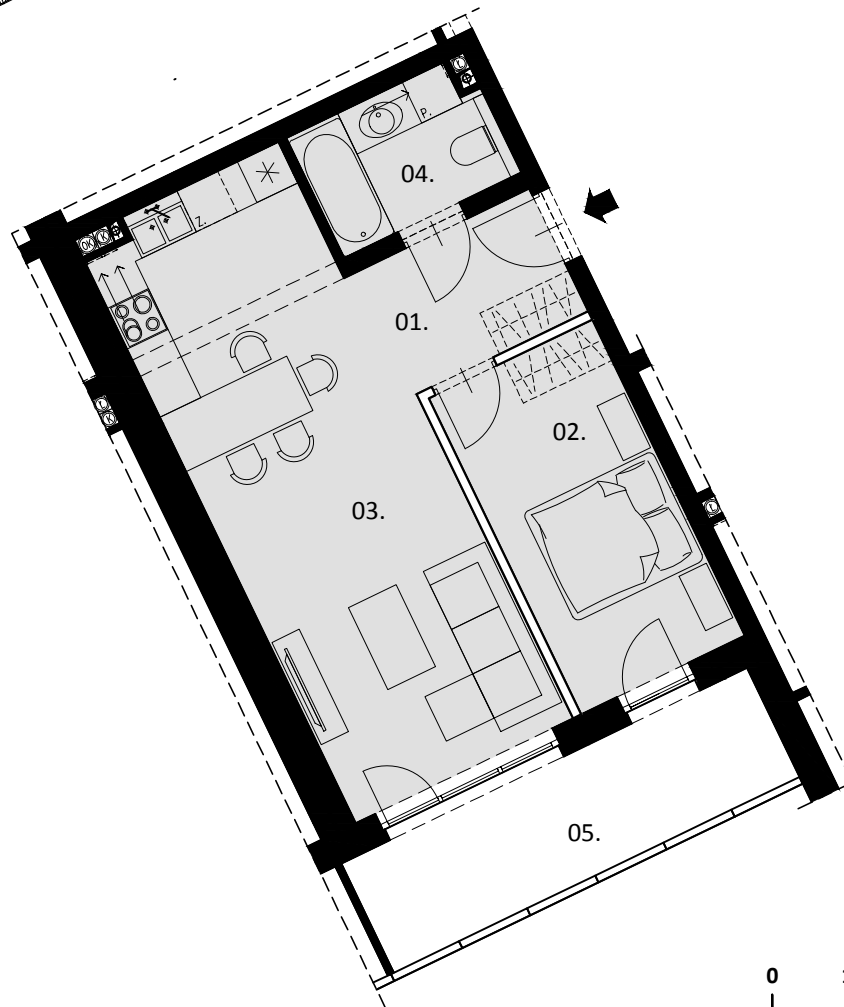


## MIESZKANIE NR 13 • PIĘTRO 1 • 47.04m<sup>2</sup>



PIĘTRO  
1



**POWIERZCHNIA UŻYTKOWA LOKALU** podana na podstawie Rozporządzenia Ministra Transportu, Budownictwa i Gospodarki Morskiej z dnia 25.04.2012r w sprawie szczegółowego zakresu i formy projektu budowlanego oraz po uwzględnieniu treści Polskiej Normy PN - ISO 9836:1997.  
Powierzchnia użytkowa uwzględnia powierzchnię ścianek działowych nadających się do demontażu.

— ŚCIANKI DZIAŁOWE MOŻLIWE DO DEMONTAŻU

ZESTAWIENIE POWIERZCHNI	
01. KOMUNIKACJA	4.48
02. POKÓJ	11.45
03. POKÓJ DZIENNY Z ANEKSEM KUCH.	26.82
04. ŁAZIENKA	4.29
<b>POWIERZCHNIA MIESZKANIA</b>	<b>47.04</b>

05. POWIERZCHNIA BALKONU	9.52
--------------------------	------