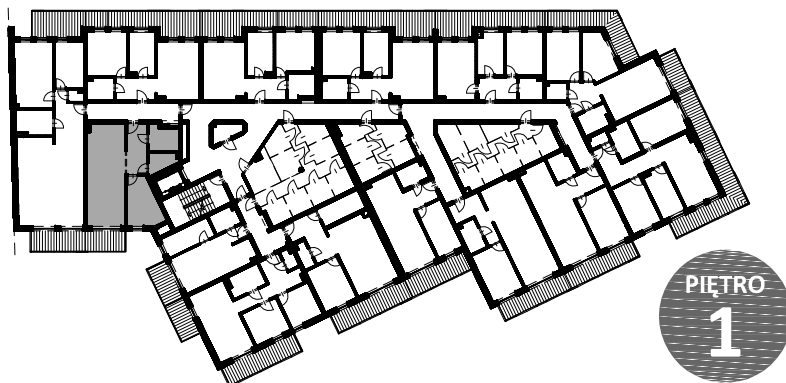
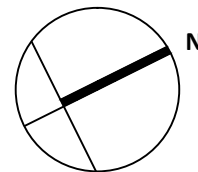
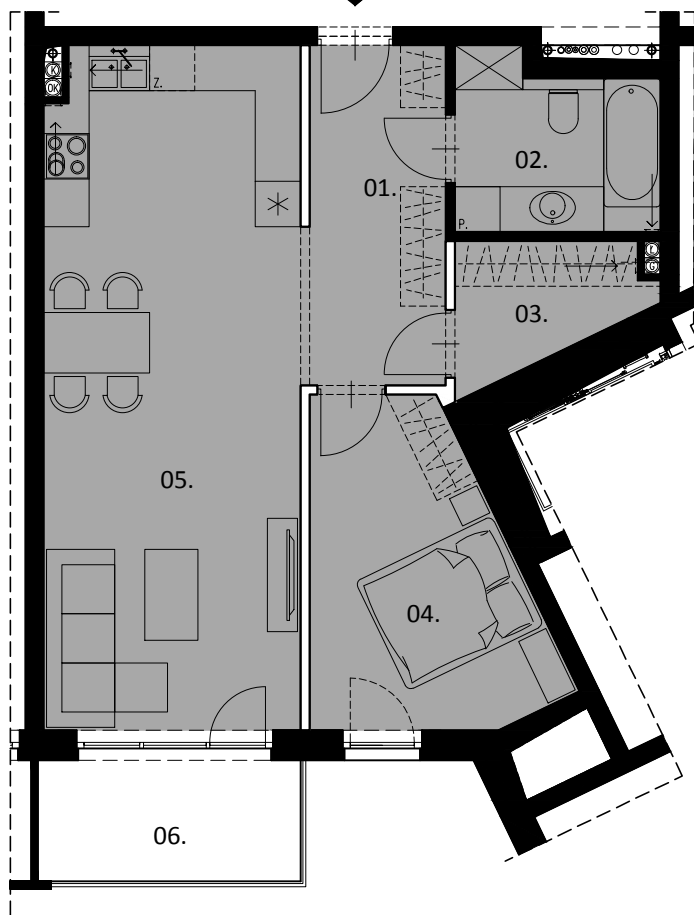


## MIESZKANIE NR 3 • PIĘTRO 1 • 61.15m<sup>2</sup>



PIĘTRO  
**1**



**POWIERZCHNIA UŻYTKOWA LOKALU** podana na podstawie Rozporządzenia Ministra Transportu, Budownictwa i Gospodarki Morskiej z dnia 25.04.2012r w sprawie szczegółowego zakresu i formy projektu budowlanego oraz po uwzględnieniu treści Polskiej Normy PN - ISO 9836:1997.  
Powierzchnia użytkowa uwzględnia powierzchnię ścianek działowych nadających się do demontażu.

 ŚCIANKI DZIAŁOWE MOŻLIWE DO DEMONTAŻU

ZESTAWIENIE POWIERZCHNI	
01. KOMUNIKACJA	8.53
02. ŁAZIENKA	5.76
03. GARDEROBA	3.88
04. POKÓJ	12.13
05. POKÓJ DZIENNY Z ANEKSEM KUCH.	30.85
<b>POWIERZCHNIA MIESZKANIA</b>	<b>61.15</b>

06. POWIERZCHNIA BALKONU	5.55
--------------------------	------