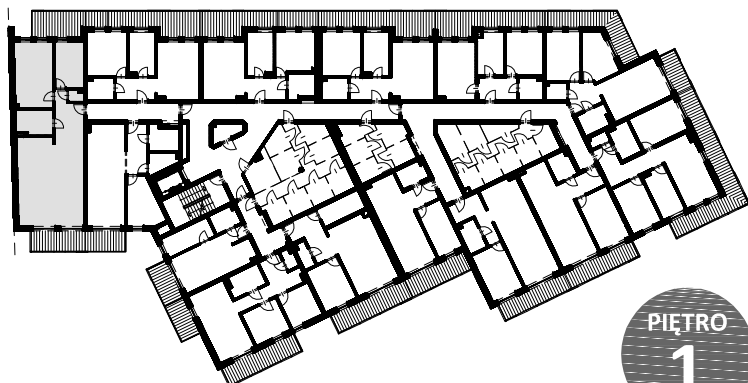
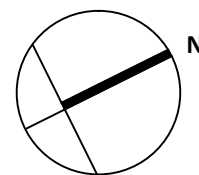
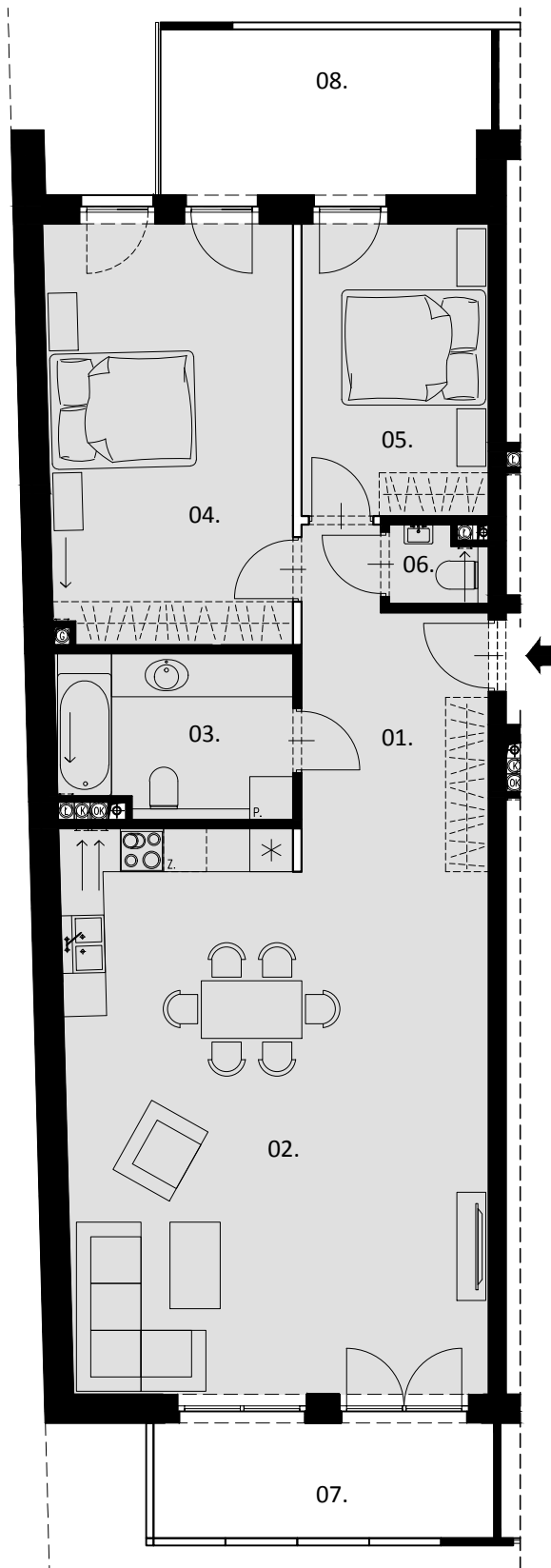


MIESZKANIE NR 4 • PIĘTRO 1 • 94.10m²



PIĘTRO
1



ZESTAWIENIE POWIERZCHNI	
01. KOMUNIKACJA	10.77
02. POKÓJ DZIENNY Z ANEKSEM KUCH.	44.22
03. ŁAZIENKA	7.10
04. POKÓJ	19.97
05. POKÓJ	10.75
06. WC	1.29
POWIERZCHNIA MIESZKANIA	94.10

07. POWIERZCHNIA BALKONU 1	7.57
08. POWIERZCHNIA BALKONU 2	10.40

POWIERZCHNIA UŻYTKOWA LOKALU podana na podstawie Rozporządzenia Ministra Transportu, Budownictwa i Gospodarki Morskiej z dnia 25.04.2012r w sprawie szczegółowego zakresu i formy projektu budowlanego oraz po uwzględnieniu treści Polskiej Normy PN - ISO 9836:1997.

Powierzchnia użytkowa uwzględnia powierzchnię ścianek działowych nadających się do demontażu.

— ŚCIANKI DZIAŁOWE MOŻLIWE DO DEMONTAŻU