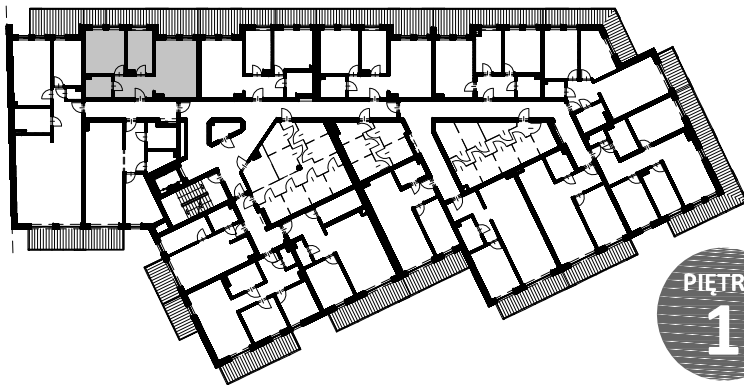
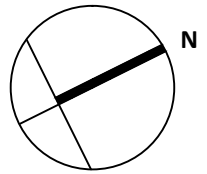
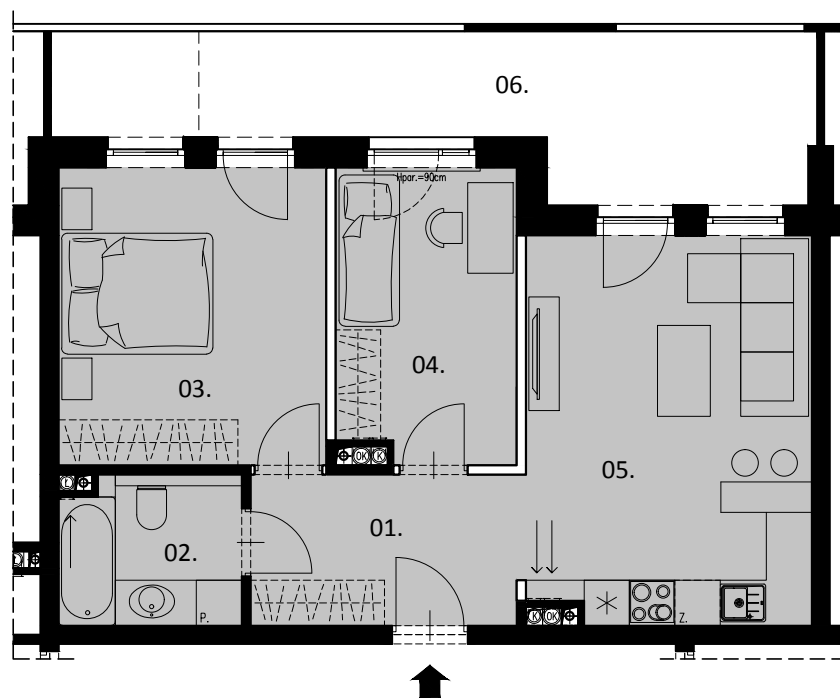


## MIESZKANIE NR 5 • PIĘTRO 1 • 54.79m<sup>2</sup>



PIĘTRO  
1



**POWIERZCHNIA UŻYTKOWA LOKALU** podana na podstawie Rozporządzenia Ministra Transportu, Budownictwa i Gospodarki Morskiej z dnia 25.04.2012r w sprawie szczegółowego zakresu i formy projektu budowlanego oraz po uwzględnieniu treści Polskiej Normy PN - ISO 9836:1997.  
Powierzchnia użytkowa uwzględnia powierzchnię ścianek działowych nadających się do demontażu.

— ŚCIANKI DZIAŁOWE MOŻLIWE DO DEMONTAŻU

ZESTAWIENIE POWIERZCHNI	
01. KOMUNIKACJA	7.20
02. ŁAZIENKA	4.55
03. POKÓJ	14.07
04. POKÓJ	9.63
05. POKÓJ DZIENNY Z ANEKSEM KUCH.	19.34
<b>POWIERZCHNIA MIESZKANIA</b>	<b>54.79</b>
06. POWIERZCHNIA BALKONU	17.30