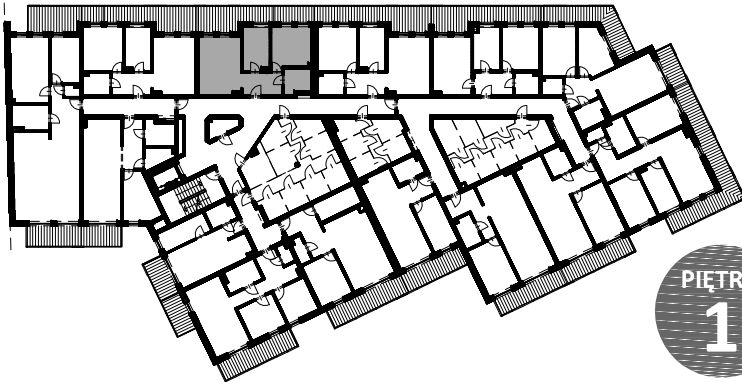
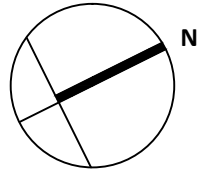
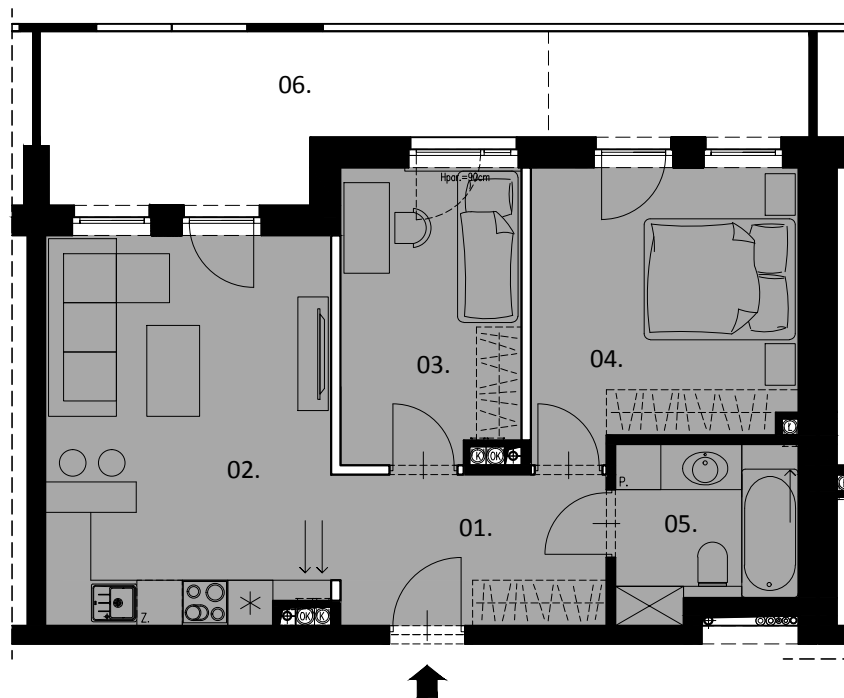


MIESZKANIE NR 6 • PIĘTRO 1 • 54.23m²



PIĘTRO
1



POWIERZCHNIA UŻYTKOWA LOKALU podana na podstawie Rozporządzenia Ministra Transportu, Budownictwa i Gospodarki Morskiej z dnia 25.04.2012r w sprawie szczegółowego zakresu i formy projektu budowlanego oraz po uwzględnieniu treści Polskiej Normy PN - ISO 9836:1997.
Powierzchnia użytkowa uwzględnia powierzchnię ścianek działowych nadających się do demontażu.

— ŚCIANKI DZIAŁOWE MOŻLIWE DO DEMONTAŻU

ZESTAWIENIE POWIERZCHNI	
01. KOMUNIKACJA	7.20
02. POKÓJ DZIENNY Z ANEKSEM KUCH.	19.34
03. POKÓJ	9.63
04. POKÓJ	12.96
05. ŁAZIENKA	5.10
POWIERZCHNIA MIESZKANIA	54.23

06. POWIERZCHNIA BALKONU	17.36
--------------------------	-------