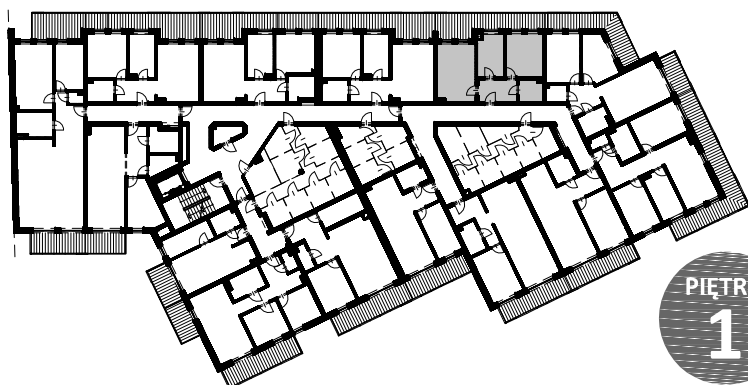
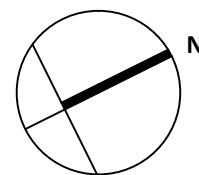
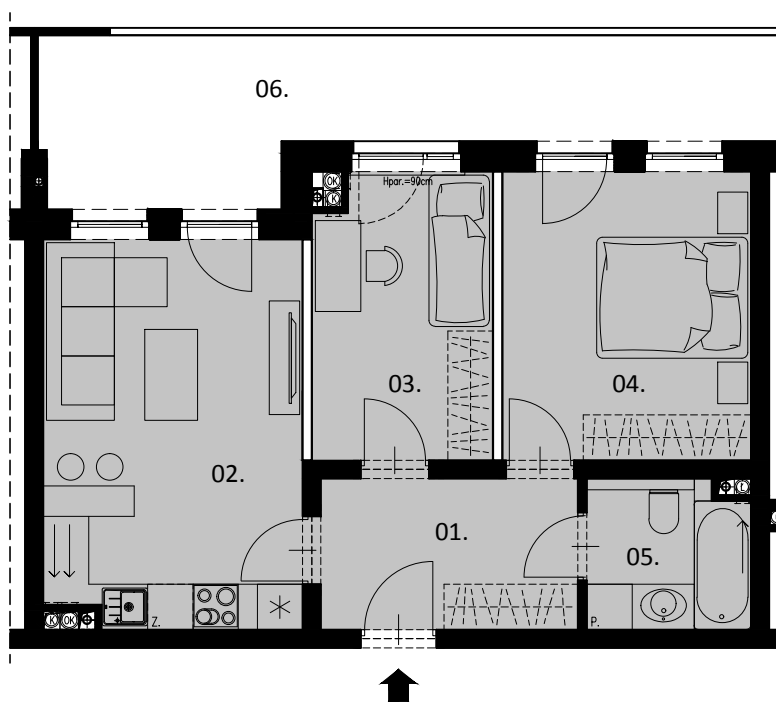


## MIESZKANIE NR 8 • PIĘTRO 1 • 49.96m<sup>2</sup>



PIĘTRO  
**1**



**POWIERZCHNIA UŻYTKOWA LOKALU** podana na podstawie Rozporządzenia Ministra Transportu, Budownictwa i Gospodarki Morskiej z dnia 25.04.2012r w sprawie szczegółowego zakresu i formy projektu budowlanego oraz po uwzględnieniu treści Polskiej Normy PN - ISO 9836:1997.  
Powierzchnia użytkowa uwzględnia powierzchnię ścianek działowych nadających się do demontażu.

ZESTAWIENIE POWIERZCHNI	
01. KOMUNIKACJA	6.64
02. POKÓJ DZIENNY Z ANEKSEM KUCH.	17.40
03. POKÓJ	9.22
04. POKÓJ	12.64
05. ŁAZIENKA	4.06
<b>POWIERZCHNIA MIESZKANIA</b>	<b>49.96</b>

06. POWIERZCHNIA BALKONU	16.57
--------------------------	-------

— ŚCIANKI DZIAŁOWE MOŻLIWE DO DEMONTAŻU