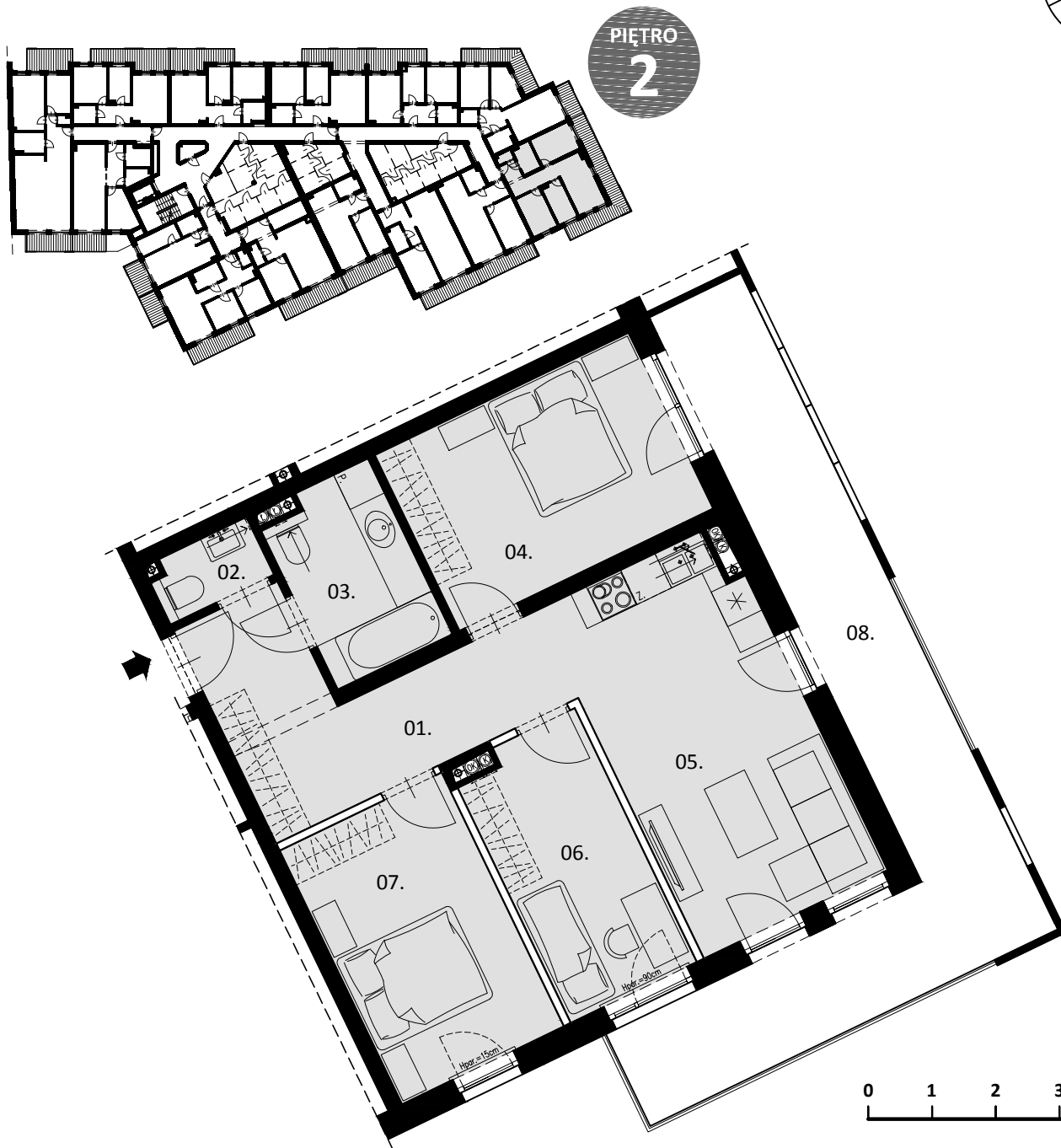
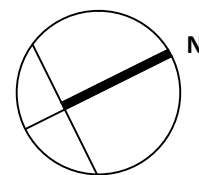


## MIESZKANIE NR 24 • PIĘTRO 2 • 74.63m<sup>2</sup>



**POWIERZCHNIA UŻYTKOWA LOKALU** podana na podstawie Rozporządzenia Ministra Transportu, Budownictwa i Gospodarki Morskiej z dnia 25.04.2012r w sprawie szczegółowego zakresu i formy projektu budowlanego oraz po uwzględnieniu treści Polskiej Normy PN - ISO 9836:1997.

Powierzchnia użytkowa uwzględnia powierzchnię ścianek działowych nadających się do demontażu.

 ŚCIANKI DZIAŁOWE MOŻLIWE DO DEMONTAŻU

ZESTAWIENIE POWIERZCHNI	
01. KOMUNIKACJA	11.90
02. WC	1.64
03. ŁAZIENKA	5.75
04. POKÓJ	13.30
05. POKÓJ DZIENNY Z ANEKSEM KUCH.	19.26
06. POKÓJ	10.02
07. POKÓJ	12.76
<b>POWIERZCHNIA MIESZKANIA</b>	<b>74.63</b>
08. POWIERZCHNIA BALKONU	27.09