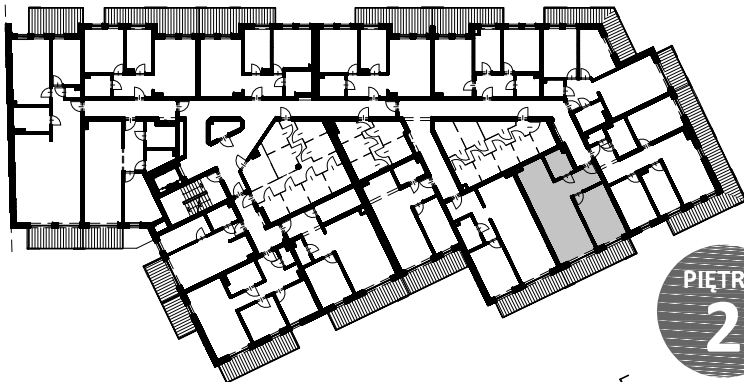
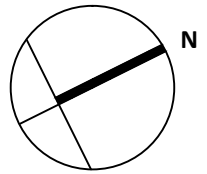
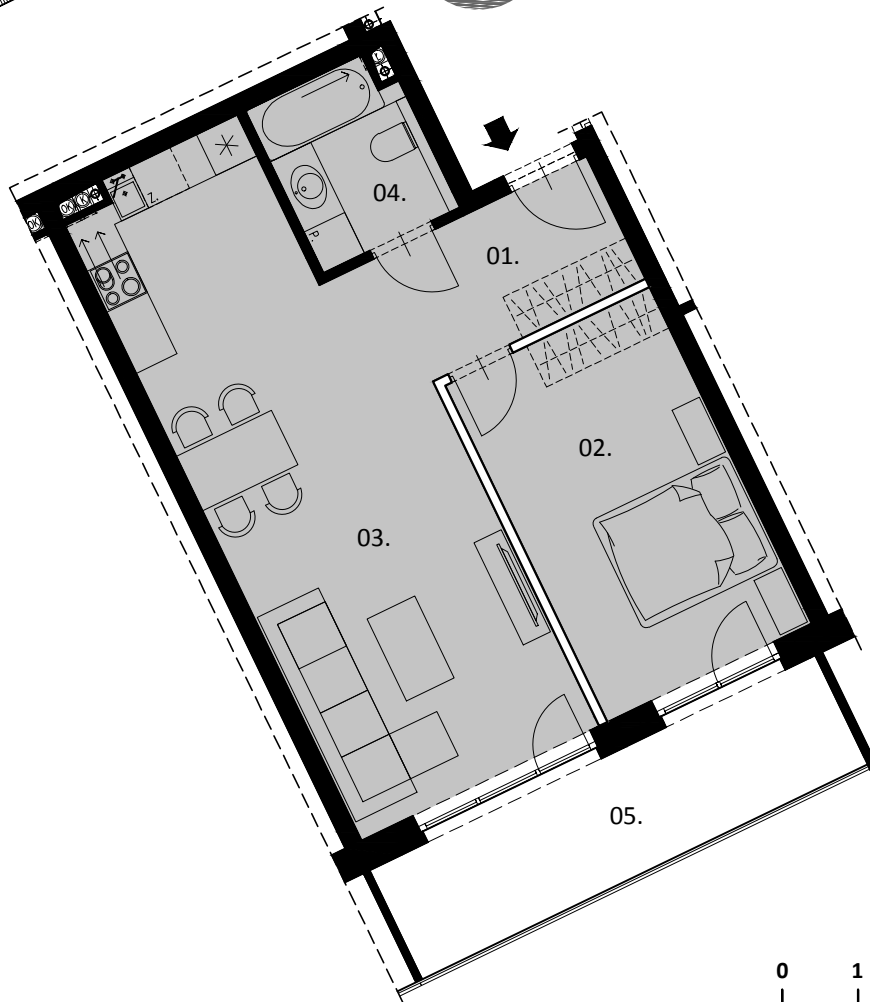


MIESZKANIE NR 25 • PIĘTRO 2 • 55.83m²



PIĘTRO
2



POWIERZCHNIA UŻYTKOWA LOKALU podana na podstawie Rozporządzenia Ministra Transportu, Budownictwa i Gospodarki Morskiej z dnia 25.04.2012r w sprawie szczegółowego zakresu i formy projektu budowlanego oraz po uwzględnieniu treści Polskiej Normy PN - ISO 9836:1997.

Powierzchnia użytkowa uwzględnia powierzchnię ścianek działowych nadających się do demontażu.

 ŚCIANKI DZIAŁOWE MOŻLIWE DO DEMONTAŻU

ZESTAWIENIE POWIERZCHNI	
01. KOMUNIKACJA	5.62
02. POKÓJ	15.18
03. POKÓJ DZIENNY Z ANEKSEM KUCH.	30.56
04. ŁAZIENKA	4.47
POWIERZCHNIA MIESZKANIA	55.83

05. POWIERZCHNIA BALKONU	10.46
--------------------------	-------