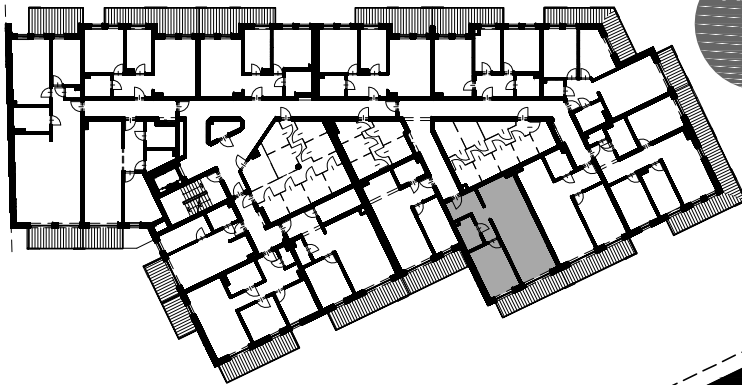
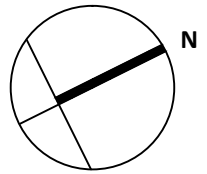
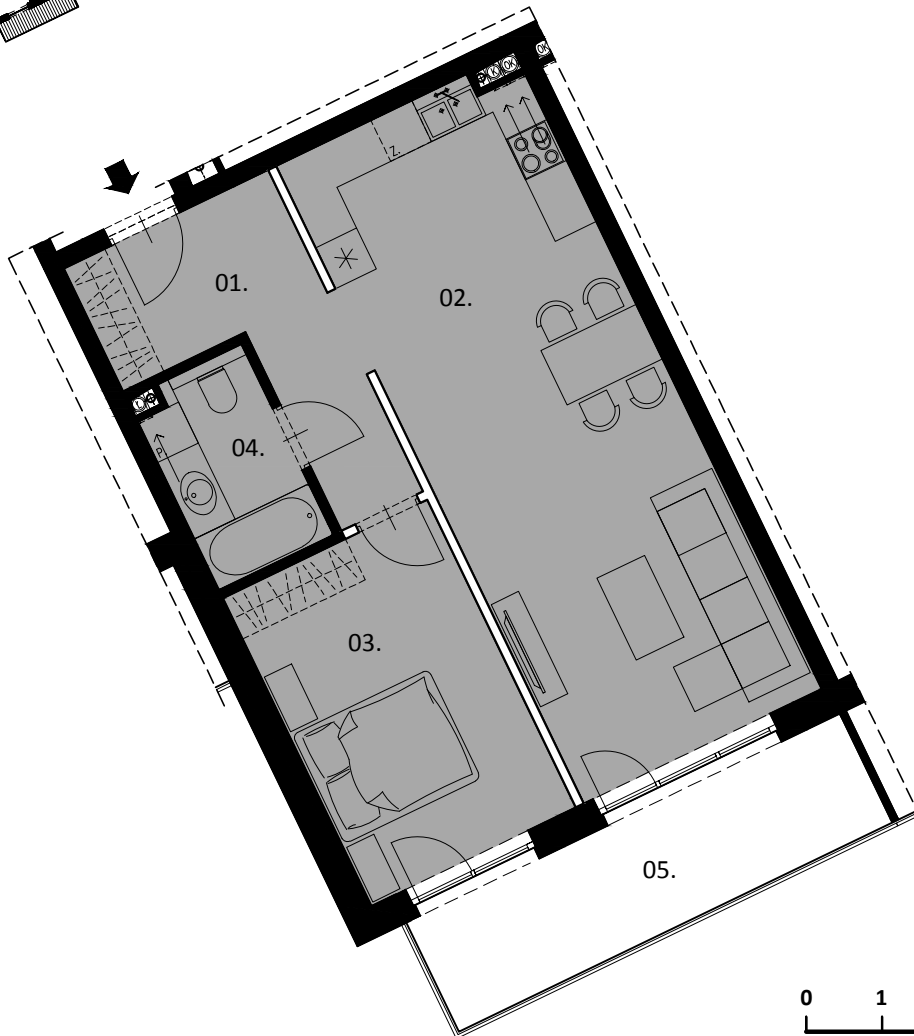


MIESZKANIE NR 26 • PIĘTRO 2 • 60.06m²



PIĘTRO
2



POWIERZCHNIA UŻYTKOWA LOKALU podana na podstawie Rozporządzenia Ministra Transportu, Budownictwa i Gospodarki Morskiej z dnia 25.04.2012r w sprawie szczegółowego zakresu i formy projektu budowlanego oraz po uwzględnieniu treści Polskiej Normy PN - ISO 9836:1997.

Powierzchnia użytkowa uwzględnia powierzchnię ścianek działowych nadających się do demontażu.

— ŚCIANKI DZIAŁOWE MOŻLIWE DO DEMONTAŻU

ZESTAWIENIE POWIERZCHNI	
01.	KOMUNIKACJA 9.12
02.	POKÓJ DZIENNY Z ANEKSEM KUCH. 32.75
03.	POKÓJ 13.77
04.	ŁAZIENKA 4.42
POWIERZCHNIA MIESZKANIA 60.06	

05.	POWIERZCHNIA BALKONU 10.17
-----	----------------------------