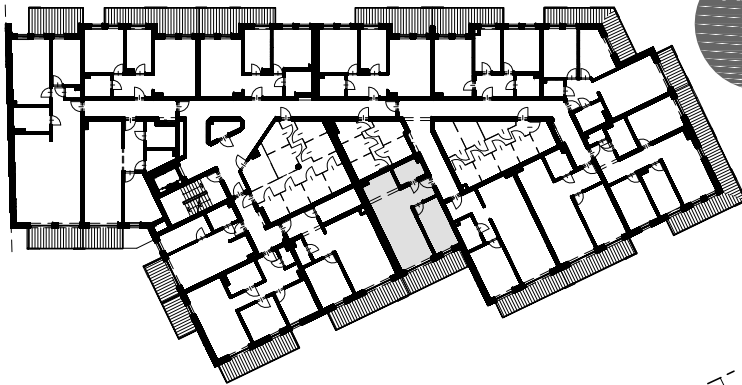
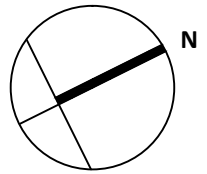
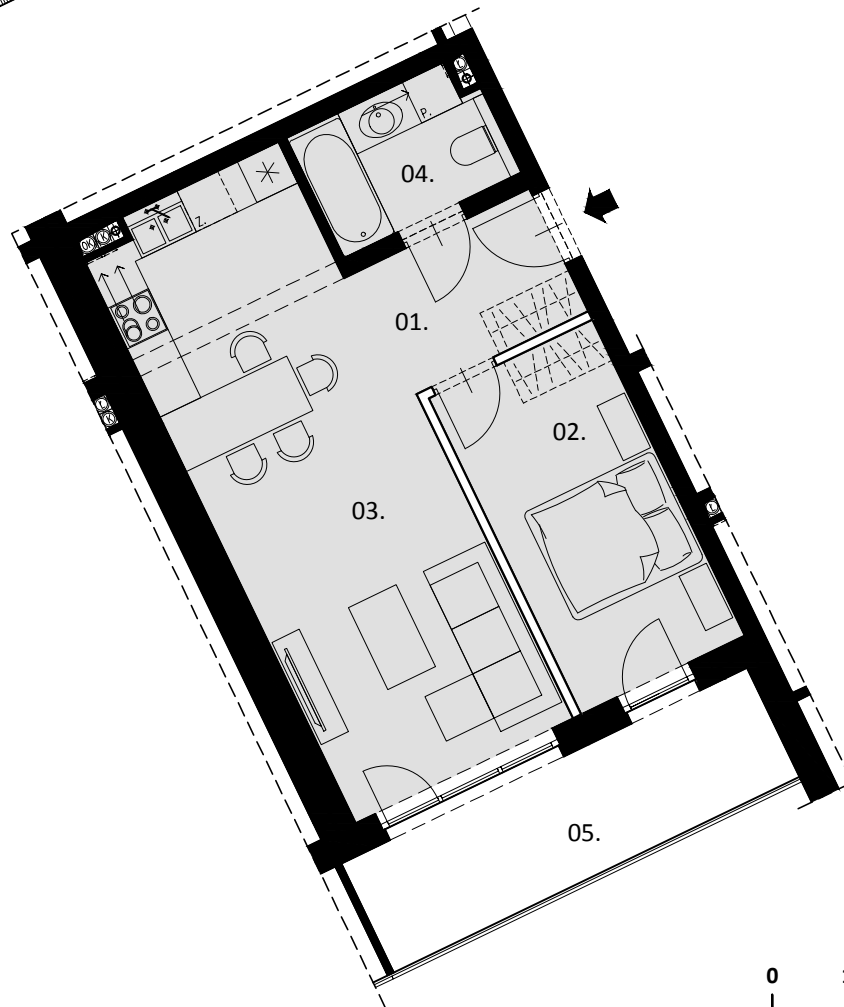


MIESZKANIE NR 27 • PIĘTRO 2 • 47.04m²



PIĘTRO
2



POWIERZCHNIA UŻYTKOWA LOKALU podana na podstawie Rozporządzenia Ministra Transportu, Budownictwa i Gospodarki Morskiej z dnia 25.04.2012r w sprawie szczegółowego zakresu i formy projektu budowlanego oraz po uwzględnieniu treści Polskiej Normy PN - ISO 9836:1997.
Powierzchnia użytkowa uwzględnia powierzchnię ścianek działowych nadających się do demontażu.

— ŚCIANKI DZIAŁOWE MOŻLIWE DO DEMONTAŻU

ZESTAWIENIE POWIERZCHNI	
01. KOMUNIKACJA	4.48
02. POKÓJ	11.45
03. POKÓJ DZIENNY Z ANEKSEM KUCH.	26.82
04. ŁAZIENKA	4.29
POWIERZCHNIA MIESZKANIA	47.04

05. POWIERZCHNIA BALKONU	9.52
--------------------------	------