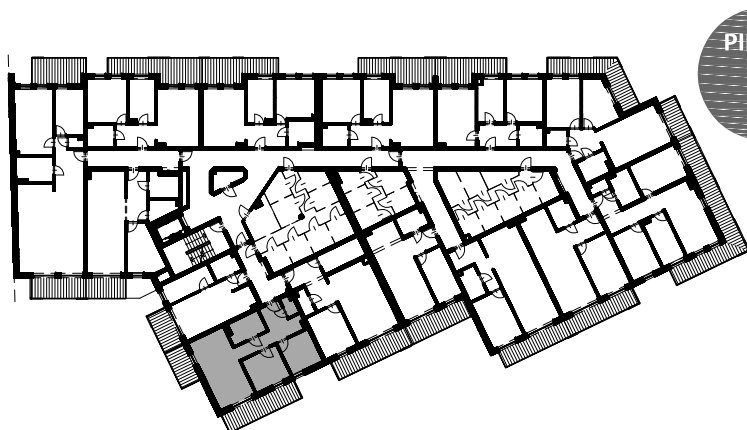
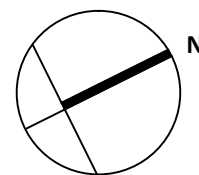
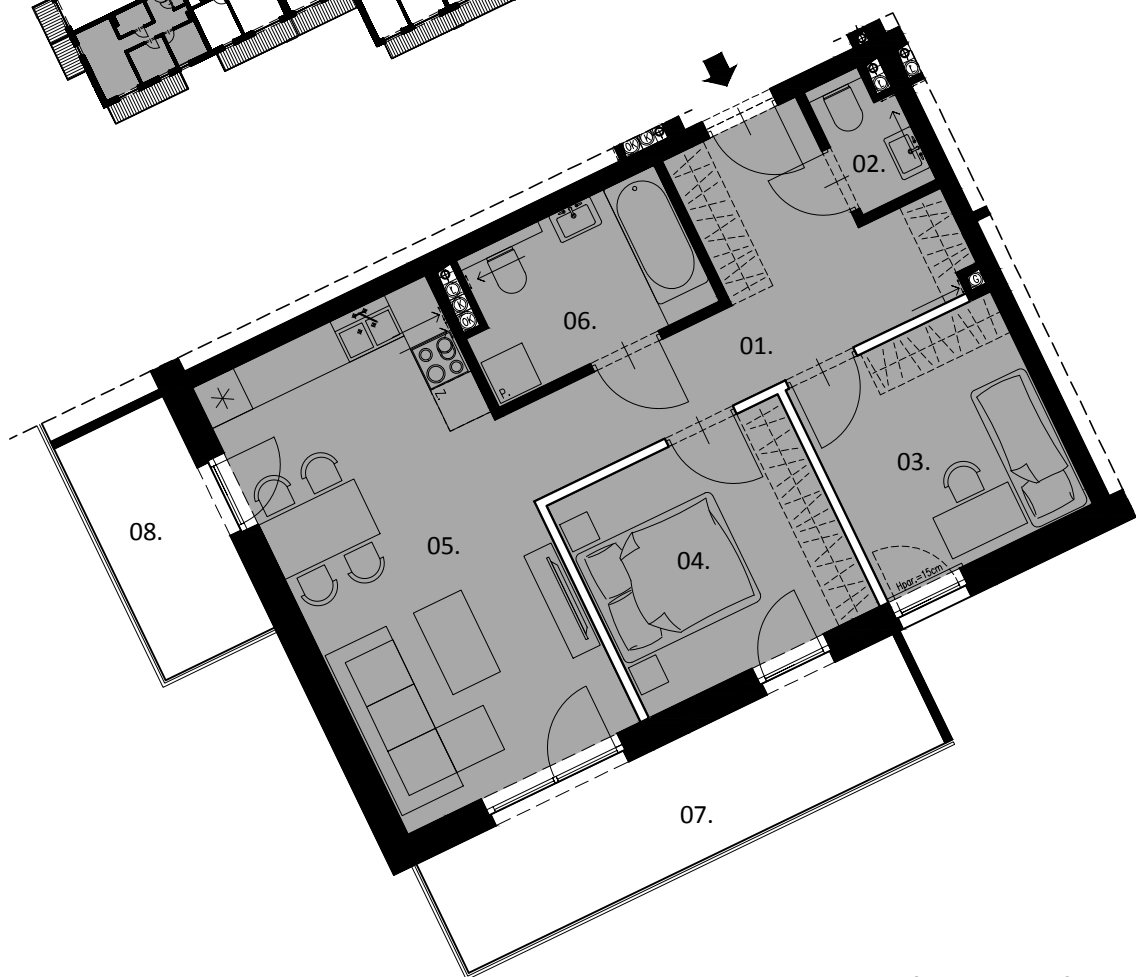


MIESZKANIE NR 29 • PIĘTRO 2 • 63.31m²



PIĘTRO
2



POWIERZCHNIA UŻYTKOWA LOKALU podana na podstawie Rozporządzenia Ministra Transportu, Budownictwa i Gospodarki Morskiej z dnia 25.04.2012r w sprawie szczegółowego zakresu i formy projektu budowlanego oraz po uwzględnieniu treści Polskiej Normy PN - ISO 9836:1997.
Powierzchnia użytkowa uwzględnia powierzchnię ścianek działowych nadających się do demontażu.

— ŚCIANKI DZIAŁOWE MOŻLIWE DO DEMONTAŻU

ZESTAWIENIE POWIERZCHNI	
01.	KOMUNIKACJA 12.39
02.	WC 1.70
03.	POKÓJ 9.63
04.	POKÓJ 11.12
05.	POKÓJ DZIENNY Z ANEKSEM KUCH. 22.47
06.	ŁAZIENKA 6.00
POWIERZCHNIA MIESZKANIA 63.31	

07.	POWIERZCHNIA BALKONU 1 11.20
08.	POWIERZCHNIA BALKONU 2 5.44