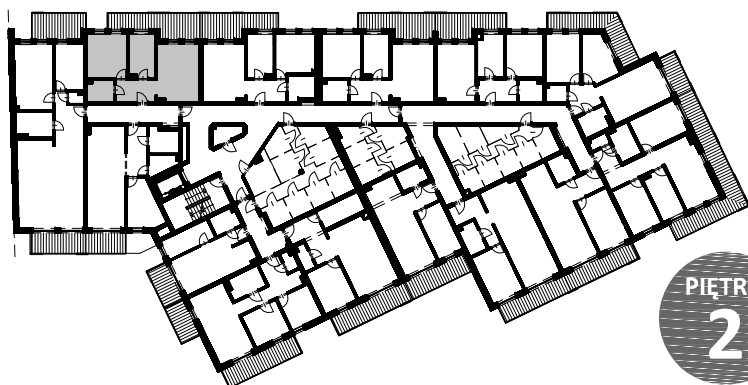
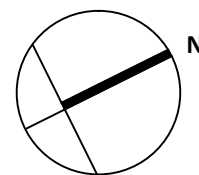
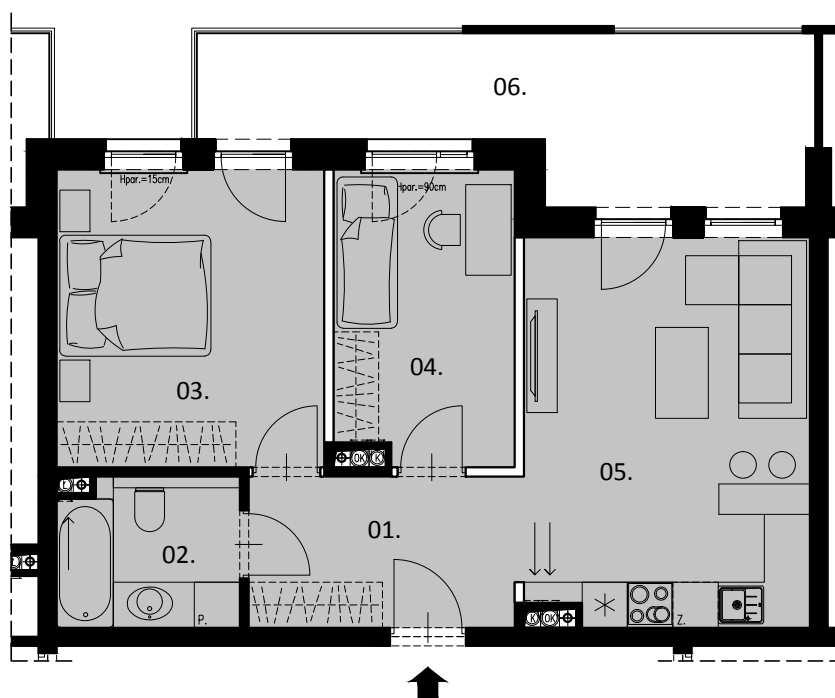


MIESZKANIE NR 19 • PIĘTRO 2 • 54.79m²



PIĘTRO
2



POWIERZCHNIA UŻYTKOWA LOKALU podana na podstawie Rozporządzenia Ministra Transportu, Budownictwa i Gospodarki Morskiej z dnia 25.04.2012r w sprawie szczegółowego zakresu i formy projektu budowlanego oraz po uwzględnieniu treści Polskiej Normy PN - ISO 9836:1997.
Powierzchnia użytkowa uwzględnia powierzchnię ścianek działowych nadających się do demontażu.

ZESTAWIENIE POWIERZCHNI	
01. KOMUNIKACJA	7.20
02. ŁAZIENKA	4.55
03. POKÓJ	14.07
04. POKÓJ	9.63
05. POKÓJ DZIENNY Z ANEKSEM KUCH.	19.34
POWIERZCHNIA MIESZKANIA	54.79

06. POWIERZCHNIA BALKONU	14.56
--------------------------	-------

— ŚCIANKI DZIAŁOWE MOŻLIWE DO DEMONTAŻU