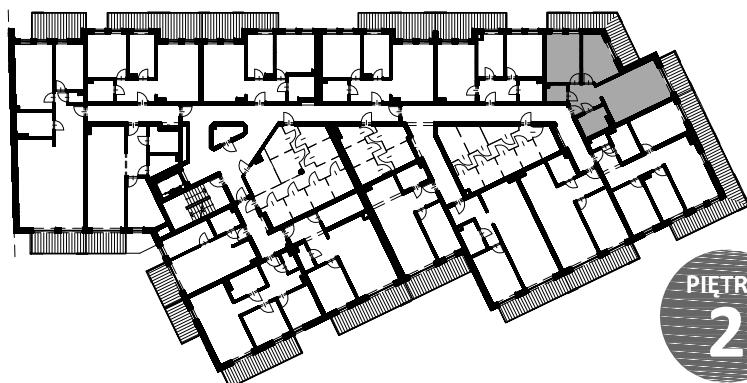
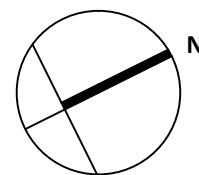
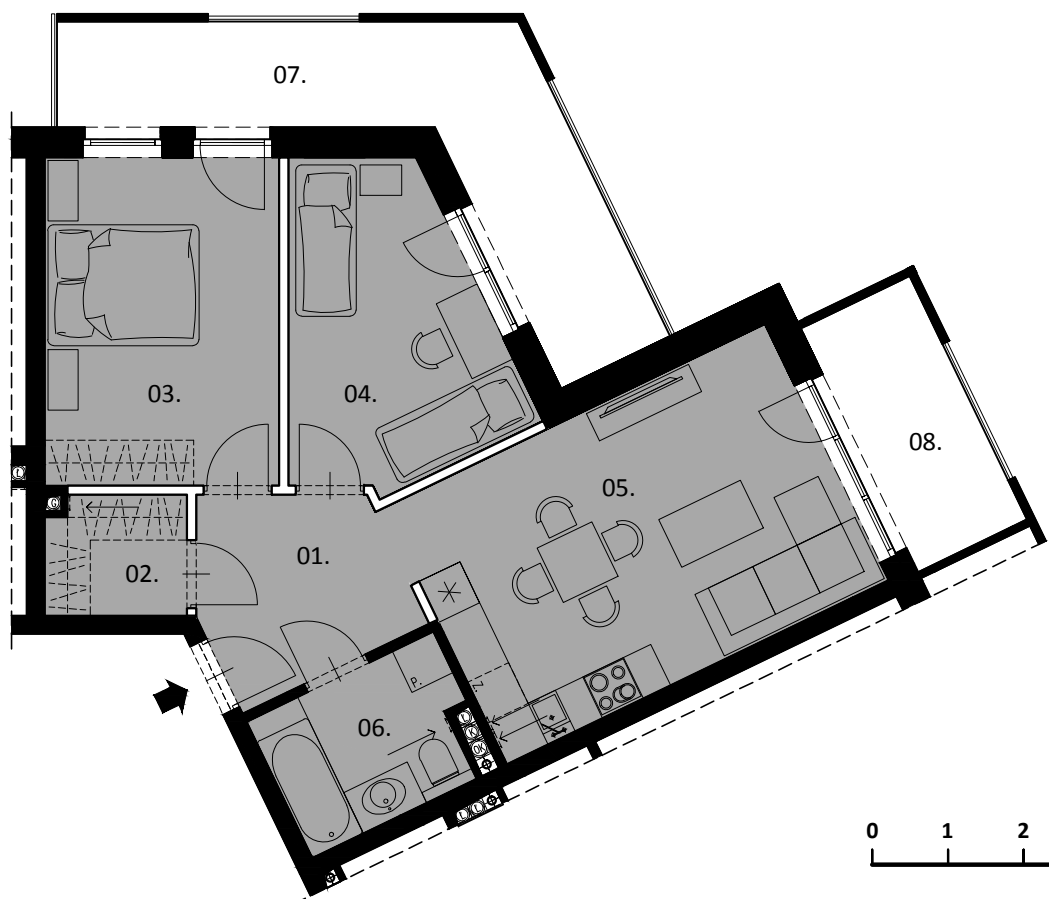


## MIESZKANIE NR 23 • PIĘTRO 2 • 60.96m<sup>2</sup>



PIĘTRO  
2



**POWIERZCHNIA UŻYTKOWA LOKALU** podana na podstawie Rozporządzenia Ministra Transportu, Budownictwa i Gospodarki Morskiej z dnia 25.04.2012r w sprawie szczegółowego zakresu i formy projektu budowlanego oraz po uwzględnieniu treści Polskiej Normy PN - ISO 9836:1997.

Powierzchnia użytkowa uwzględnia powierzchnię ścianek działowych nadających się do demontażu.

 ŚCIANKI DZIAŁOWE MOŻLIWE DO DEMONTAŻU

ZESTAWIENIE POWIERZCHNI	
01. KOMUNIKACJA	6.66
02. GARDEROBA	3.05
03. POKÓJ	13.77
04. POKÓJ	11.39
05. POKÓJ DZIENNY Z ANEKSEM KUCH.	21.08
06. ŁAZIENKA	5.01
<b>POWIERZCHNIA MIESZKANIA</b>	<b>60.96</b>

07. POWIERZCHNIA BALKONU 1	14.54
08. POWIERZCHNIA BALKONU 2	5.71