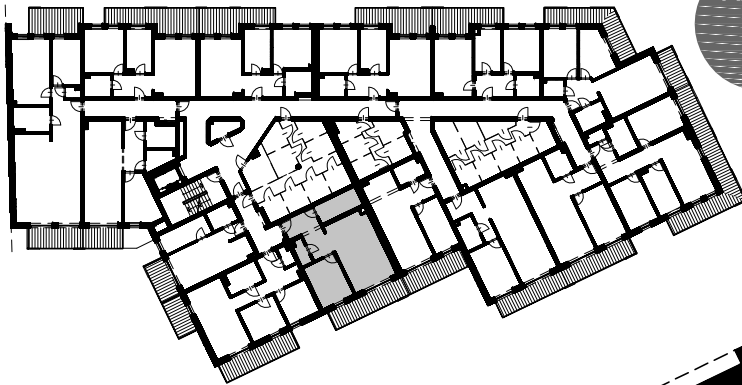
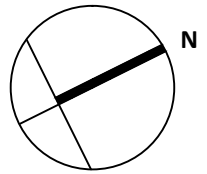
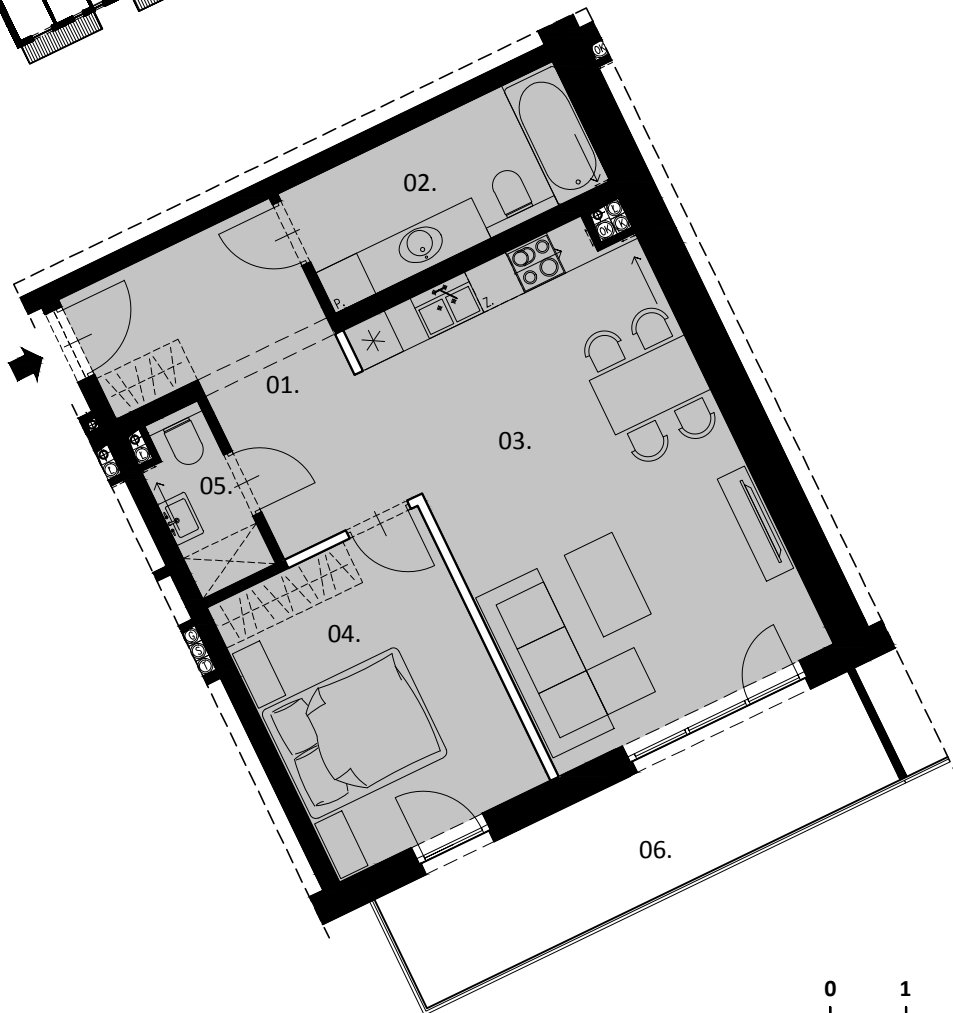


## MIESZKANIE NR 28 • PIĘTRO 2 • 58.99m<sup>2</sup>



PIĘTRO  
2



**POWIERZCHNIA UŻYTKOWA LOKALU** podana na podstawie Rozporządzenia Ministra Transportu, Budownictwa i Gospodarki Morskiej z dnia 25.04.2012r w sprawie szczegółowego zakresu i formy projektu budowlanego oraz po uwzględnieniu treści Polskiej Normy PN - ISO 9836:1997.

Powierzchnia użytkowa uwzględnia powierzchnię ścianek działowych nadających się do demontażu.

— ŚCIANKI DZIAŁOWE MOŻLIWE DO DEMONTAŻU

| ZESTAWIENIE POWIERZCHNI           |              |
|-----------------------------------|--------------|
| 01. KOMUNIKACJA                   | 10.57        |
| 02. ŁAZIENKA                      | 6.94         |
| 03. POKÓJ DZIENNY Z ANEKSEM KUCH. | 26.39        |
| 04. POKÓJ                         | 12.76        |
| 05. WC                            | 2.33         |
| <b>POWIERZCHNIA MIESZKANIA</b>    | <b>58.99</b> |
| 06. POWIERZCHNIA BALKONU          | 11.12        |