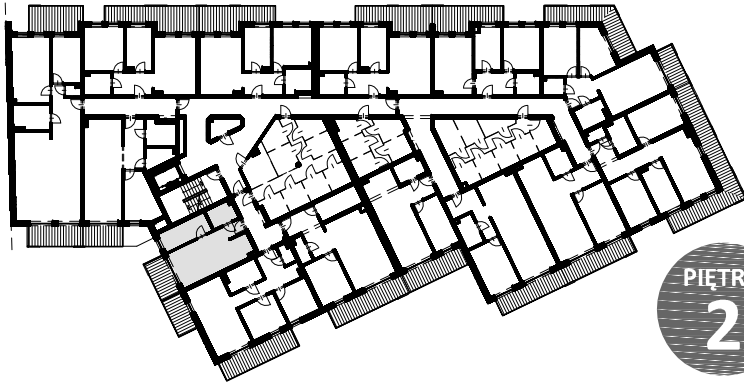
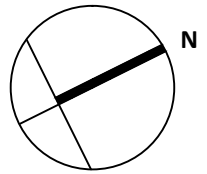
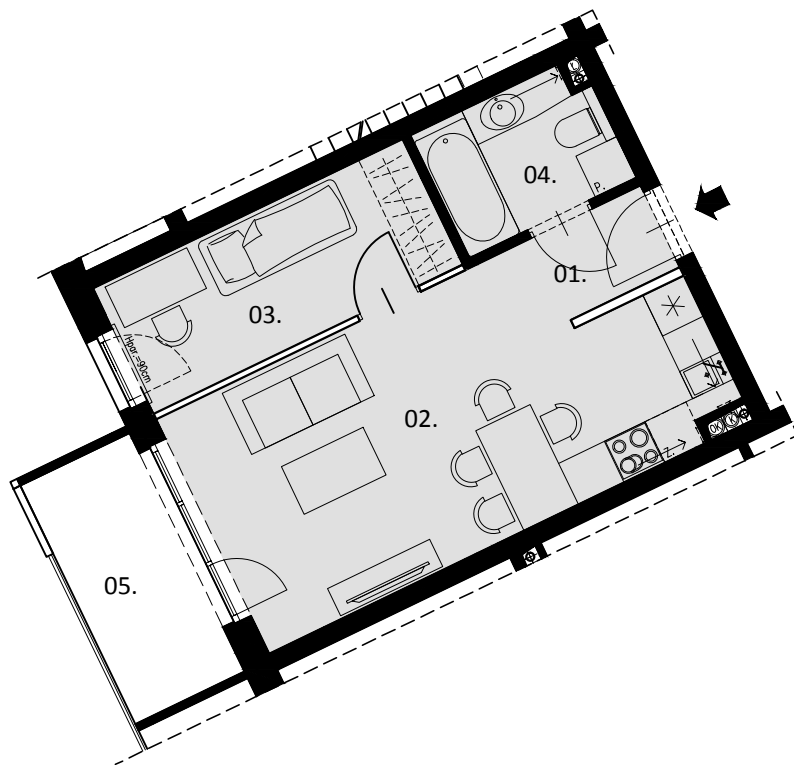


MIESZKANIE NR 30 • PIĘTRO 2 • 36.72m²



PIĘTRO
2



POWIERZCHNIA UŻYTKOWA LOKALU podana na podstawie Rozporządzenia Ministra Transportu, Budownictwa i Gospodarki Morskiej z dnia 25.04.2012r w sprawie szczegółowego zakresu i formy projektu budowlanego oraz po uwzględnieniu treści Polskiej Normy PN - ISO 9836:1997.
Powierzchnia użytkowa uwzględnia powierzchnię ścianek działowych nadających się do demontażu.

 ŚCIANKI DZIAŁOWE MOŻLIWE DO DEMONTAŻU

ZESTAWIENIE POWIERZCHNI	
01. KOMUNIKACJA	1.97
02. POKÓJ DZIENNY Z ANEKSEM KUCH.	22.19
03. POKÓJ	8.41
04. ŁAZIENKA	4.15
POWIERZCHNIA MIESZKANIA	36.72
05. POWIERZCHNIA BALKONU	5.60