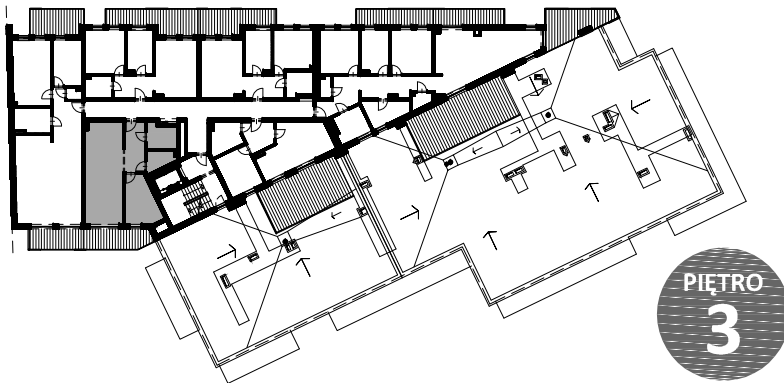
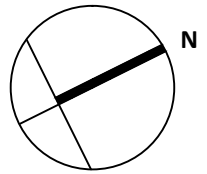
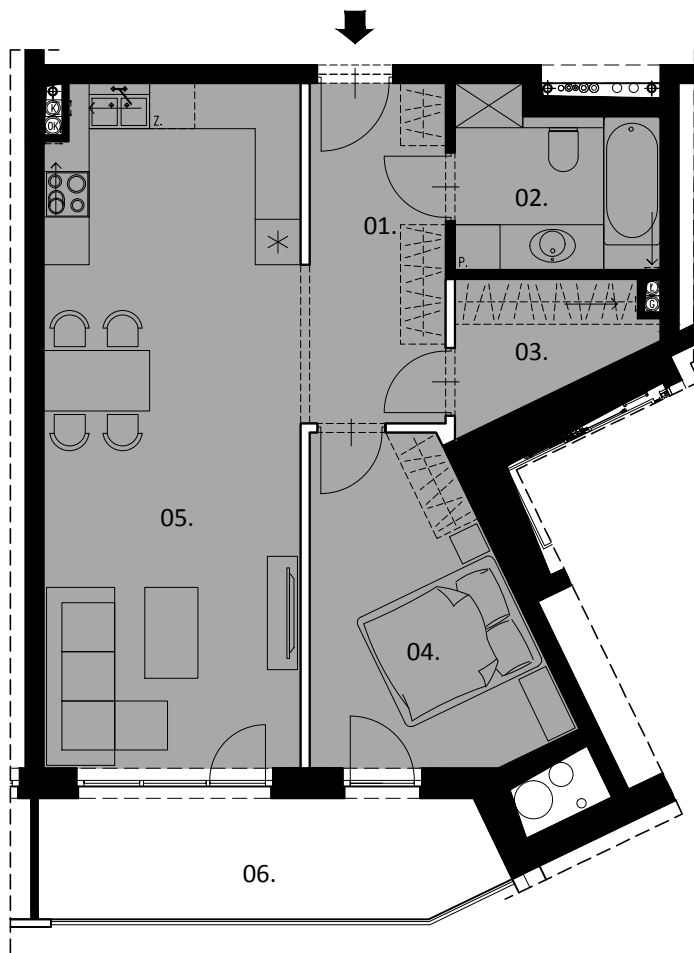


## MIESZKANIE NR 31 • PIĘTRO 3 • 61.15m<sup>2</sup>



PIĘTRO  
**3**



**POWIERZCHNIA UŻYTKOWA LOKALU** podana na podstawie Rozporządzenia Ministra Transportu, Budownictwa i Gospodarki Morskiej z dnia 25.04.2012r w sprawie szczegółowego zakresu i formy projektu budowlanego oraz po uwzględnieniu treści Polskiej Normy PN - ISO 9836:1997.  
Powierzchnia użytkowa uwzględnia powierzchnię ścianek działowych nadających się do demontażu.

— ŚCIANKI DZIAŁOWE MOŻLIWE DO DEMONTAŻU

ZESTAWIENIE POWIERZCHNI	
01. KOMUNIKACJA	8.53
02. ŁAZIENKA	5.76
03. GARDEROBA	3.88
04. POKÓJ	12.13
05. POKÓJ DZIENNY Z ANEKSEM KUCH.	30.85
<b>POWIERZCHNIA MIESZKANIA</b>	<b>61.15</b>

06. POWIERZCHNIA BALKONU	9.46
--------------------------	------