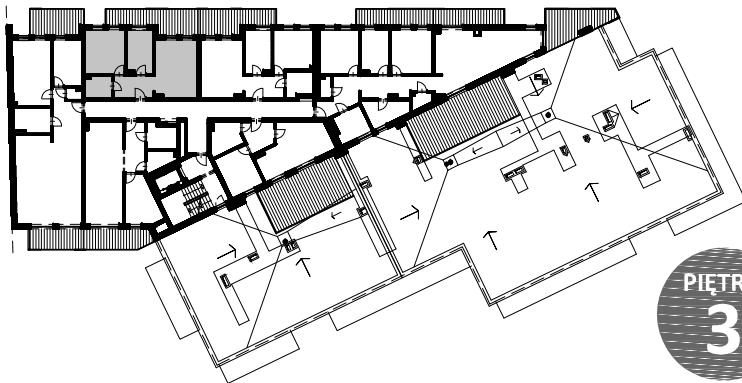
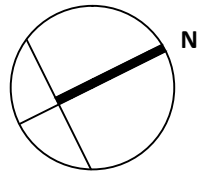
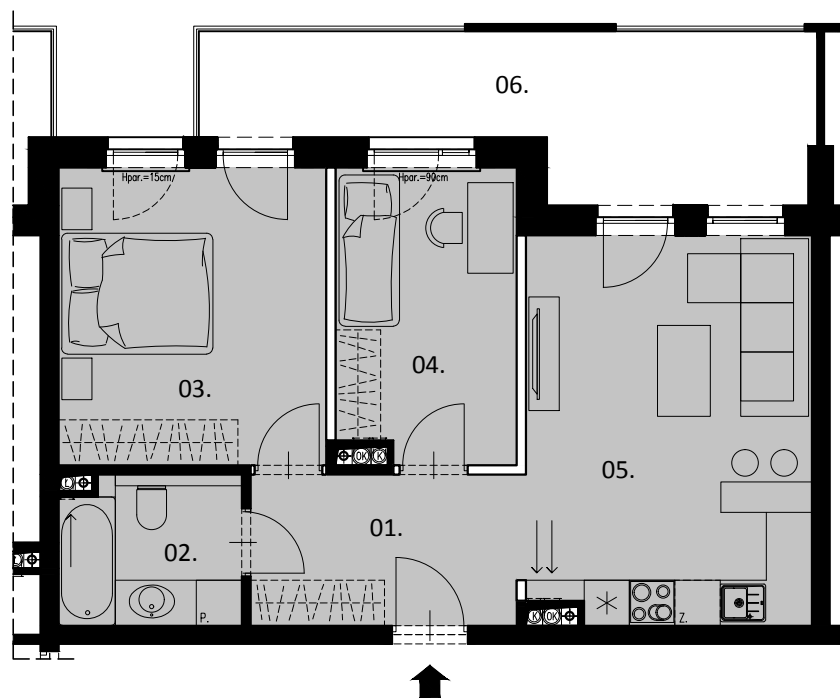


MIESZKANIE NR 33 • PIĘTRO 3 • 54.79m²



PIĘTRO
3



POWIERZCHNIA UŻYTKOWA LOKALU podana na podstawie Rozporządzenia Ministra Transportu, Budownictwa i Gospodarki Morskiej z dnia 25.04.2012r w sprawie szczegółowego zakresu i formy projektu budowlanego oraz po uwzględnieniu treści Polskiej Normy PN - ISO 9836:1997.
Powierzchnia użytkowa uwzględnia powierzchnię ścianek działowych nadających się do demontażu.

 ŚCIANKI DZIAŁOWE MOŻLIWE DO DEMONTAŻU

ZESTAWIENIE POWIERZCHNI	
01. KOMUNIKACJA	7.20
02. ŁAZIENKA	4.55
03. POKÓJ	14.07
04. POKÓJ	9.63
05. POKÓJ DZIENNY Z ANEKSEM KUCH.	19.34
POWIERZCHNIA MIESZKANIA	54.79
06. POWIERZCHNIA BALKONU	14.56