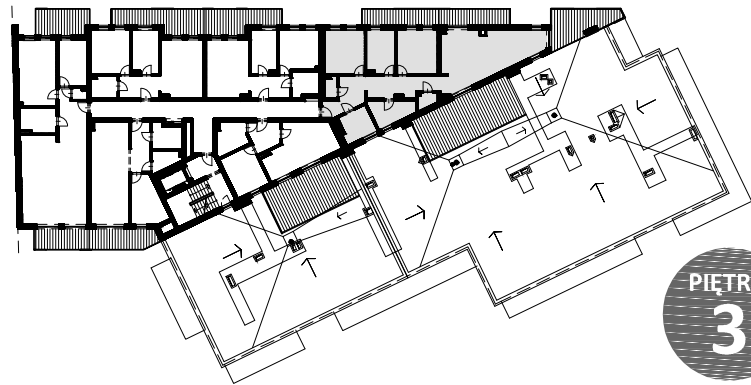
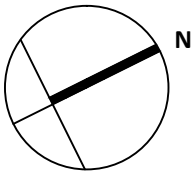
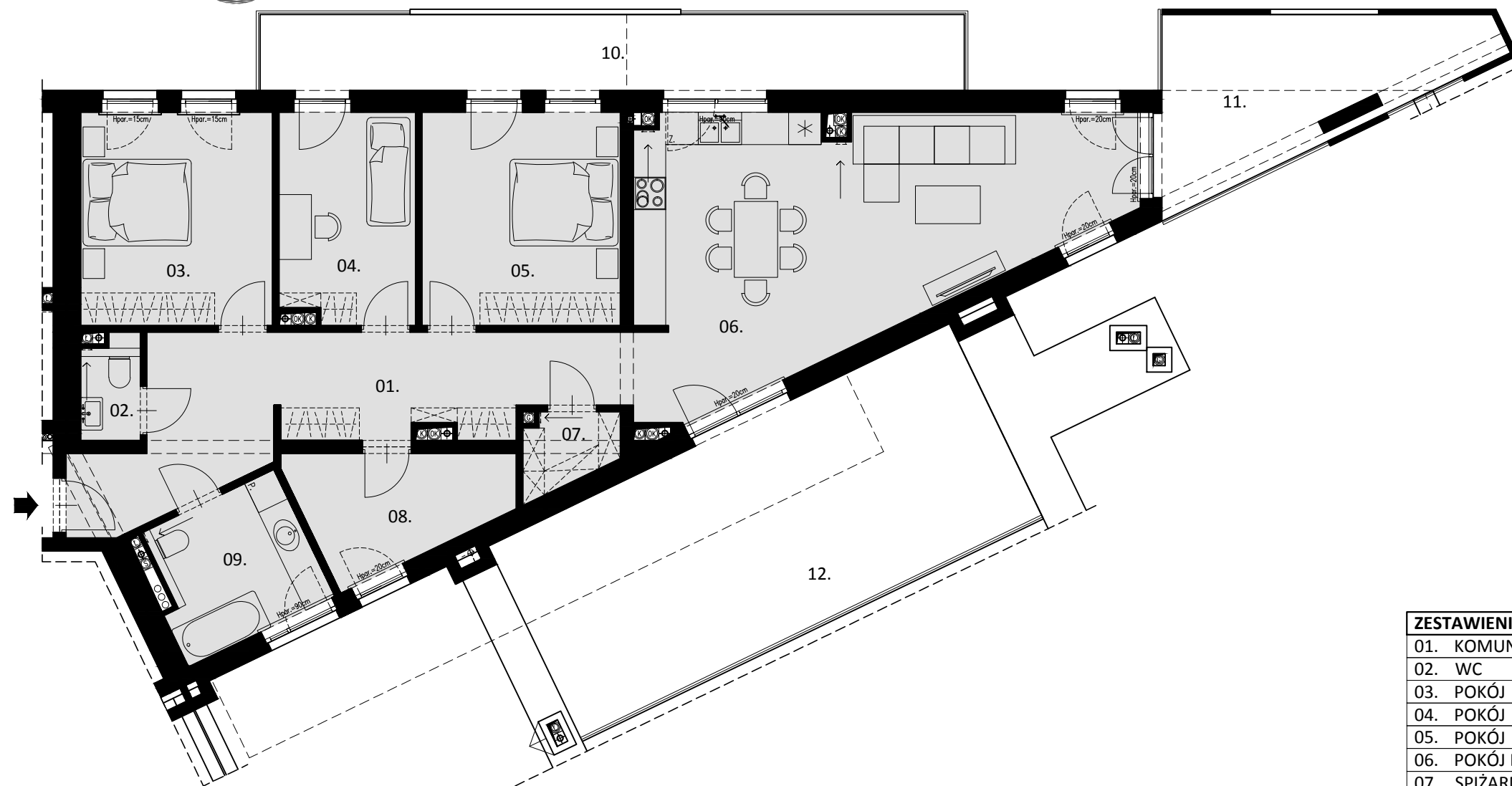


MIESZKANIE NR 35 • PIĘTRO 3 • 115.47m²



PIĘTRO
3



POWIERZCHNIA UŻYTKOWA LOKALU podana na podstawie Rozporządzenia Ministra Transportu, Budownictwa i Gospodarki Morskiej z dnia 25.04.2012r w sprawie szczegółowego zakresu i formy projektu budowlanego oraz po uwzględnieniu treści Polskiej Normy PN - ISO 9836:1997.

Powierzchnia użytkowa uwzględnia powierzchnię ścianek działowych nadających się do demontażu.

— ŚCIANKI DZIAŁOWE MOŻLIWE DO DEMONTAŻU

ZESTAWIENIE POWIERZCHNI	
01. KOMUNIKACJA	21.13
02. WC	1.95
03. POKÓJ	14.16
04. POKÓJ	10.18
05. POKÓJ	14.76
06. POKÓJ DZIENNY Z ANEKSEM KUCH.	36.43
07. SPIŻARNIA	2.35
08. GABINET	7.34
09. ŁAZIENKA	7.17
POWIERZCHNIA MIESZKANIA	115.47

10. POWIERZCHNIA BALKONU 1	18.20
11. POWIERZCHNIA BALKONU 2	14.14
12. POWIERZCHNIA TARASU	37.04